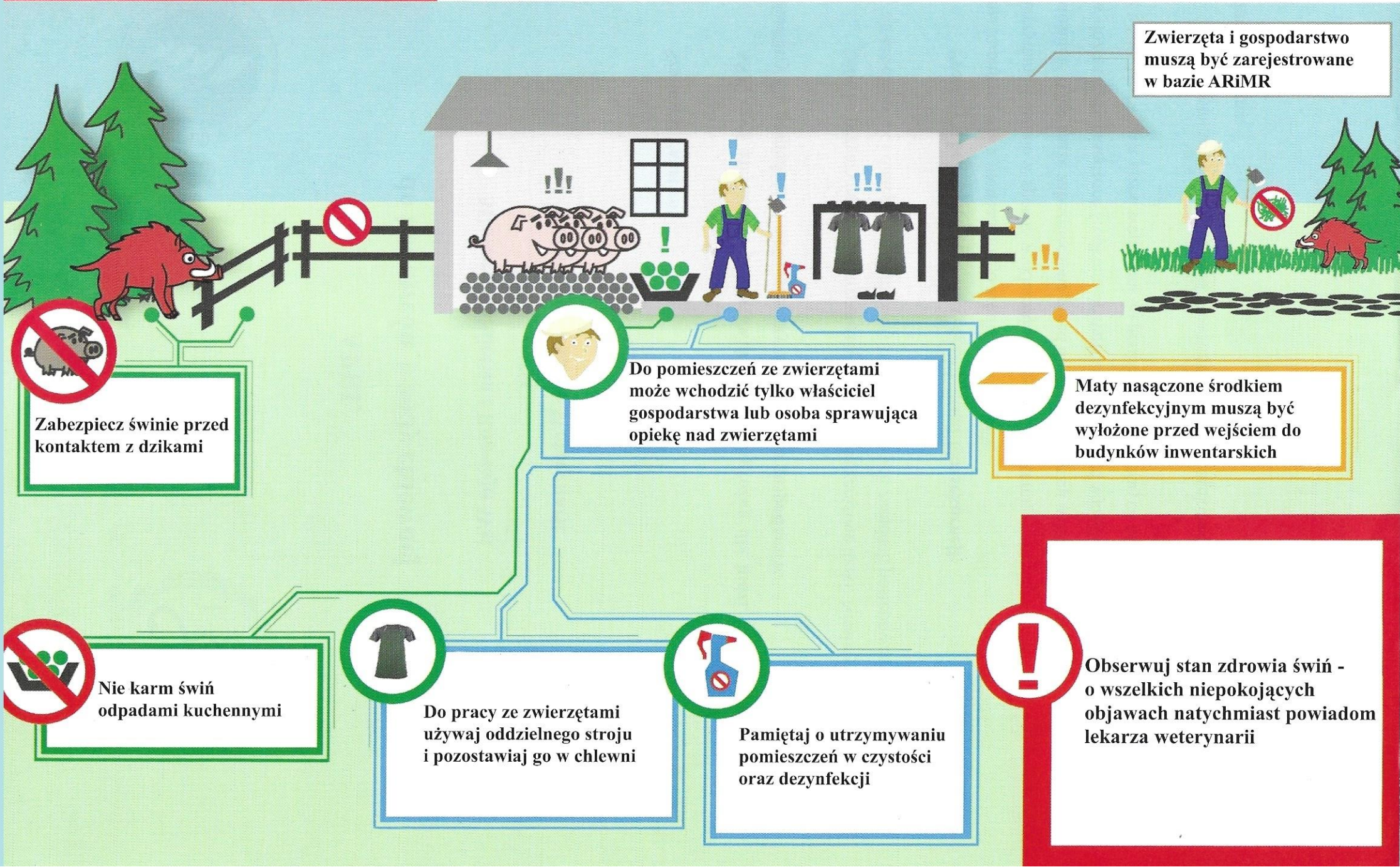



# UWAGA ! ASF


## ZASADY KTÓRYCH NALEŻY PRZESTRZEGAĆ W CELU OCHRONY GOSPODARSTWA PRZED WIRUSEM AFRYKAŃSKIEGO POMORU ŚWIŃ (ASF)




Zwierzęta i gospodarstwo muszą być zarejestrowane w bazie ARiMR

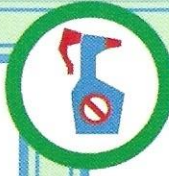
  
Zabezpiecz świnie przed kontaktem z dzikami


  
Do pomieszczeń ze zwierzętami może wchodzić tylko właściciel gospodarstwa lub osoba sprawująca opiekę nad zwierzętami

  
Maty nasączone środkiem dezynfekcyjnym muszą być wyłożone przed wejściem do budynków inwentarskich

  
Nie karm świń odpadami kuchennymi

  
Do pracy ze zwierzętami używaj oddzielnego stroju i pozostawiaj go w chlewni

  
Pamiętaj o utrzymaniu pomieszczeń w czystości oraz dezynfekcji

  
Obserwuj stan zdrowia świń - o wszelkich niepokojących objawach natychmiast powiadom lekarza weterynarii



## **APEL**

### **do hodowców trzody chlewnej**

**Ministra Rolnictwa i Rozwoju Wsi**

oraz

**Głównego Lekarza Weterynarii**

**Szanowni Państwo!**

**ASF, czyli afrykański pomór świń – nie jest groźny dla ludzi, ale jest bardzo szkodliwy dla gospodarki i niebezpieczny dla Waszych gospodarstw.**

Główną przyczyną rozprzestrzeniania się wirusa są zarażone dziki. Niestety przyczyną bywa też człowiek i dlatego przypominamy o podstawowych zasadach postępowania.

**Prosimy o bezwzględne przestrzeganie zasad bioasekuracji:**

- nie kupujcie świń z niewiadomego źródła pochodzenia,
- utrzymujcie świnie w sposób wykluczający kontakt z dzikami,
- stosujcie tylko pasze zabezpieczone przed dostępem zwierząt wolno żyjących,
- wyłóżcie maty nasączone środkiem dezynfekcyjnym przed wjazdami i wyjazdami z gospodarstw oraz przed wejściami do pomieszczeń, w których utrzymywane są świnie.

Przypominamy też, że za brak stosowania zasad bioasekuracji będą nakładane kary administracyjne.