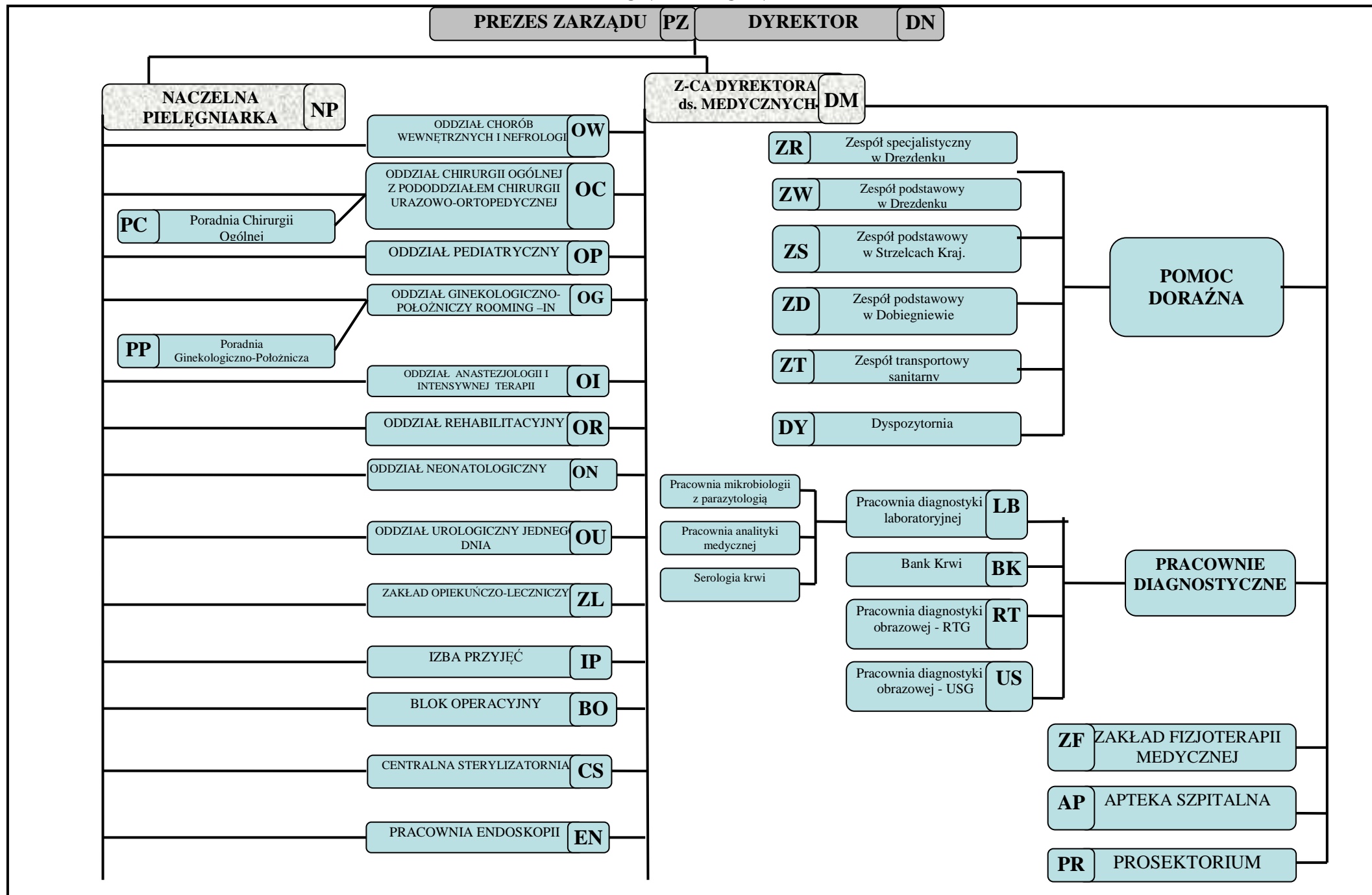


PION MEDYCZNY



PORADNIA ZDROWIA PSYCHICZNEGO	PZ
PORADNIA GRUŹLICY I CHOROBY PŁUC	PG
PORADNIA URAZOWO-ORTOPEDYCZNA	PU
PIEŁĘGNIARKA EPIDEMIOLOGICZNA	PE
PORADNIA NEFROLOGICZNA	PNF
PORADNIA PULMUNOLOGICZNA DLA DZIECI	PPD
PORADNIA DIABETOLOGICZNA	PD
PORADNIA UROLOGICZNA	PUR
PORADNIA NEUROLOGICZNA	PNE
PORADNIA REUMATOLOGICZNA	PRE
AMBULATORIUM W STRZELCACH KRAJ.	AS
AMBULATORIUM OGÓLNE	AO
GABINET ZABIEGOWY nr 1	GZ1
GABINET ZABIEGOWY nr 2	GZ2
Oddział Otolaryngologii Jednego Dnia	OL