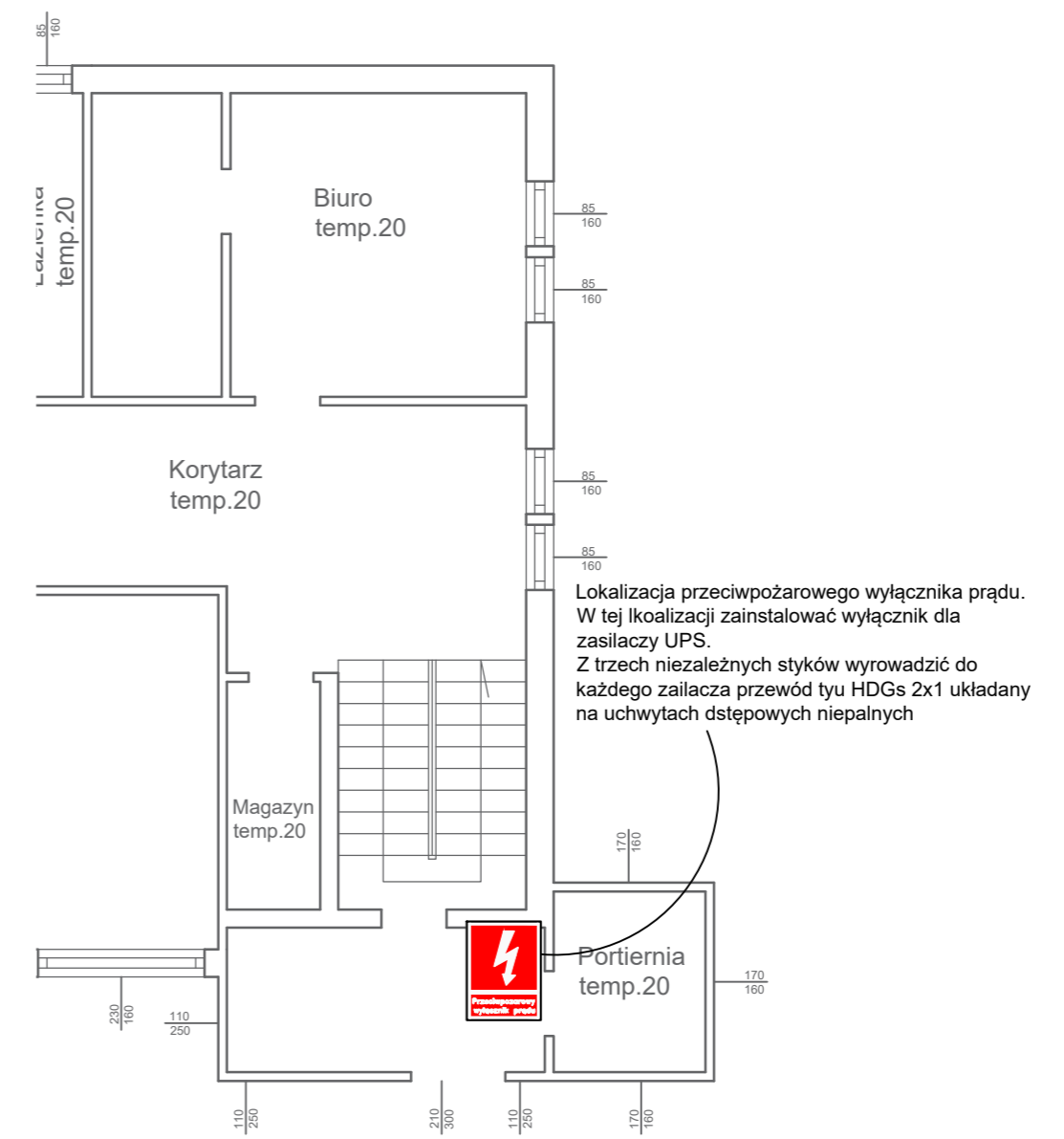
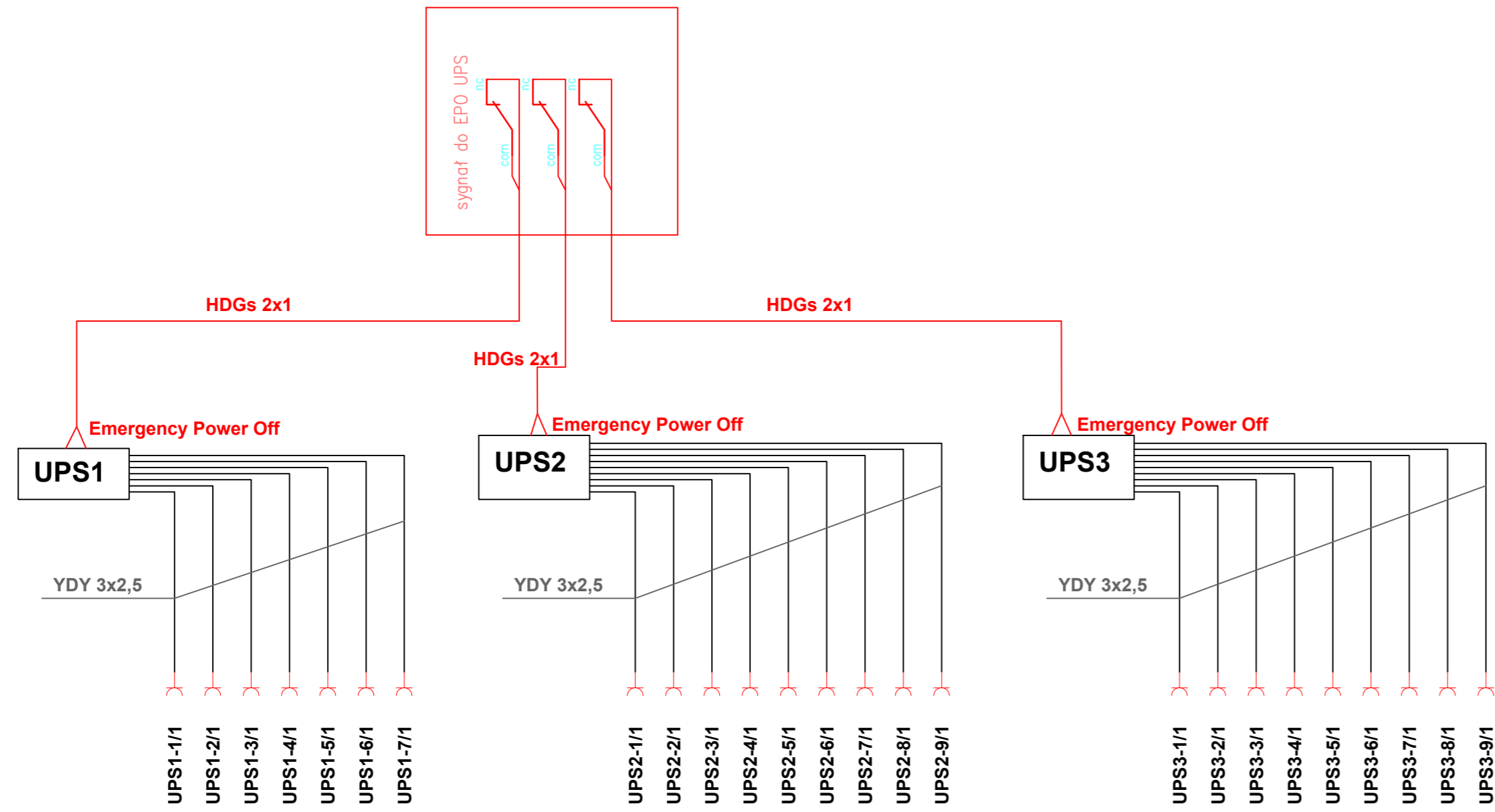


**PRZECIWPOŻAROWY  
WYŁĄCZNIK ZASILACZY UPS**



<b>VDC</b> <b>SYSTEMY BEZPIECZEŃSTWA</b>		
Paweł Dzięgielewski ul. Toruńska 73/4, 87-800 Włocławek		
OBIEKT REMONT INSTALACJI ELEKTRYCZNEJ KOMENDA MIEJSKA PAŃSTWOWEJ STRAŻY POŻARNEJ WE WŁOCŁAWKU ul. Rolna 1, 87-800 Włocławek		
INWESTOR KOMENDA MIEJSKA PAŃSTWOWEJ STRAŻY POŻARNEJ WE WŁOCŁAWKU ul. Rolna 1, 87-800 Włocławek		
STADIUM <b>PROJEKT BUDOWLANY</b>		
NAZWA RYSUNKU INSTALACJA ELEKTRYCZNA - schemat wyłączenia zasilaczy UPS		
PROJEKTANT inż. Jarosław Szczęsny WBPP-AN-8386-5/46/81 Wk	PODPIS	
OPRACOWAŁ inż. Paweł Dzięgielewski	PODPIS	
SKALA 1:100	DATA 05.10.2020 r.	NR RYS. <b>5</b>